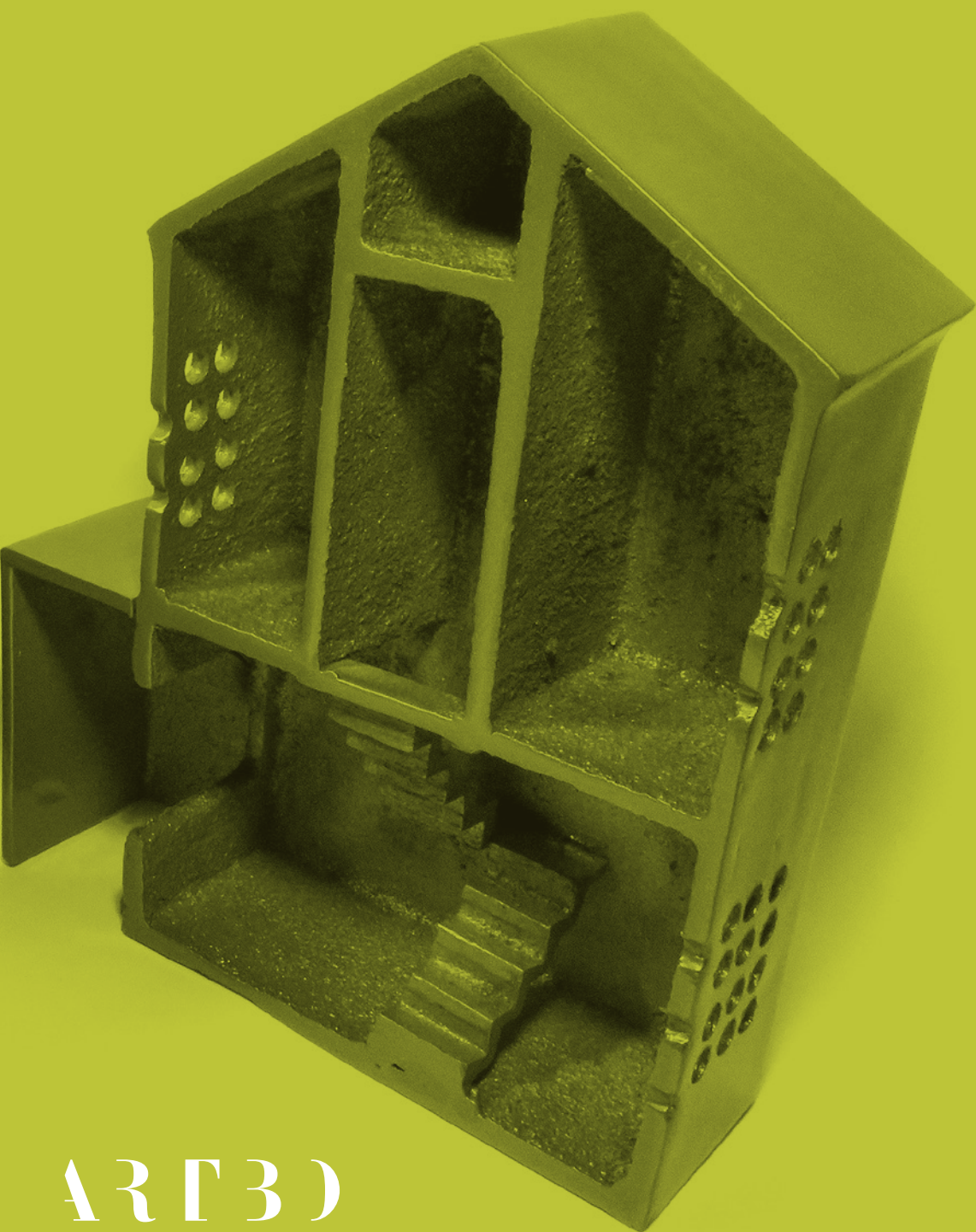


TERRITORIOS EN EXPANSIÓN



ART3D

TERRITORIOS EN EXPANSIÓN

Una lectura crítica sobre los modos
de habitar el espacio

Tutoría:

Lucy Argueta, Luisa Roa y Lester Rodríguez

Texto:

Lester Rodríguez

Al iniciar el siglo XXI, una de las características más notables de la primera década fue, probablemente, la posibilidad de desdoblar la noción del espacio físico como un modo de habitarlo, en sustitución a un espacio virtual, omnipresente. El acceso a la conectividad, que genera permanentemente una *liquidez* en las formas de construir nuevos significados sobre lo privado y lo público, ha desarrollado una idea de territorio que se nos presenta como un concepto familiar, a pesar de su lejanía. Estas formas de interpretar el mundo hoy en día se relacionan con la manera en que la lógica de la cultura en la contemporaneidad nos determina, en tanto nos aliena y nos cosifica.

Los modos en que habitamos el espacio y nos relacionamos con los *otros* son, en la actualidad, más complejos, incluso, que en décadas recientes. Lo son en la medida en que nos aislamos

del entorno, sustituyendo la experiencia del reconocer nuestras *geografías* —las que habitamos y las que nos constituyen— por nuevas formas de contacto, cada vez más abstractas y más mediadas. Así se van construyendo nuevas cartografías y nuevas subjetividades. Mediante las formas en que se programan los flujos de información es posible identificar cómo operan nuestras maneras de relacionarnos hoy, así como los modos de ser y esas nuevas subjetividades desde las cuales interpretamos el mundo.

«Territorios en expansión» reúne un conjunto de obras que exploran las relaciones con el entorno. En esta indagación por categorizar la noción de territorio se aborda la experiencia de los y las artistas que han sido parte del programa ARTBO Tutor durante este año, desde las obras que han ido desarrollando a lo largo de los últimos meses.

Los proyectos de estos artistas son miradas que sitúan en el espacio discursivo aspectos en donde el transitar por los diferentes entresijos —implícitos en las nociones del estar, el habitar y el recordar— se vuelven factores determinantes. Estas miradas construyen un hilo conductor al poner en diálogo cada una de las piezas que conforman la muestra. El territorio es pensando desde las relaciones entre lo público y lo privado. El espacio doméstico se transforma en una cartografía vivencial, la casa que habitamos en la infancia se nos presenta en forma de una presencia-ausencia, pero, a su vez, nos cuenta otras historias, las historias de lo comunitario, las formas improvisadas de ciertos modos provisionales de arquitectura, desde una precariedad mediada por otros factores, más cercanos a problemas relacionados con políticas públicas y modos de estratificación.

El territorio también es pensado como aquello en donde la memoria está presente, es aquella necesidad de citar, con el fin de persistir. Volvemos al pasado para comprender el presente, porque solo así podemos visualizar el futuro. En este acto de traer de vuelta aquello que persiste en el documento y en la subjetividad de lo vivencial, se articulan obras que exploran las formas en que se construye la historia. Estos trabajos evidencian cómo los conflictos generan nuevas geografías en donde el espacio público se vuelve incierto y se transforma en aquello que entendemos como taxonomía social, estratificación y coerción mediante la fuerza, el inevitable enfrentamiento entre lo político y lo policial.

Por otro lado, la memoria también adquiere connotaciones que resignifican

nuestras nociones sobre el desplazamiento. En este sentido, los vínculos genealógicos, producto de las diferentes migraciones, así como la noción de *otredad*, se vuelven un aspecto relevante, explorado desde varios ángulos por algunos de los artistas participantes.

Se dice que la distancia más corta entre dos puntos es la línea recta, este enunciado parece cobrar vital importancia en algunos de los proyectos de la muestra. Estas obras se desplazan entre la idea de establecer límites que aluden al seccionamiento del mapa y la idea del borde como frontera que obstaculiza el desplazamiento de los individuos, tanto en sentido físico como simbólico. En este cuerpo de obras es posible identificar una preocupación por las relaciones políticas del espacio. Se trata de obras que cuestionan el carácter ficticio de los conceptos que definen la idea de lo público y, así mismo, generan interrogantes sobre su dimensión sociológica.

La construcción de *otras cartografías*, en función del acto de la deriva, permite reconocer el territorio como un plano en donde los individuos coexisten, aunque sus modos de interactuar son cada vez más impersonales. En este sentido, algunas de estas obras se proponen establecer diálogos a partir de la exploración de las relaciones e interacciones que generamos con los otros, entendiendo dichas relaciones como un viaje, un periplo que se bifurca en cierta parte del camino en el que siempre estamos solos.

Finalmente, es importante mencionar que «Territorios en expansión» es una muestra que pretende abordar la idea

del entorno desde una diversidad de miradas que exploran estos planteamientos de manera tanto subjetiva como narrativa. En este arco argumental de obras, conceptos como el hábitat, la individualidad inmersa en el caos de lo urbano, las relaciones simbólicas que establecemos frente a ideas tan abstractas como la vida y la muerte, así como los modos en que delimitamos el espacio, son aspectos que reconfiguran nuestra interpretación sobre la propia idea de territorio y determinan, a la vez, nuestros modos ser y de habitar.

Artistas:

Ana María Baquero

Harold Becerra

Lina Bolaños

Diego Cruz

Mario Cueca

Silvana Doku

Cesar David Espinoza

Ana Fino

Sergio Galvis

Miriam Jaramillo

Edgard Mahecha

Lina Martínez Alba

Juan Montoya

Jonathan Peña

Rocío Pineda

Jorge Andrés Rodríguez

Laura Romero

Juan Zuleta

—

Agradecimientos:

Eliana Baquero, Ericka Cuervo, Jaidy A. Díaz

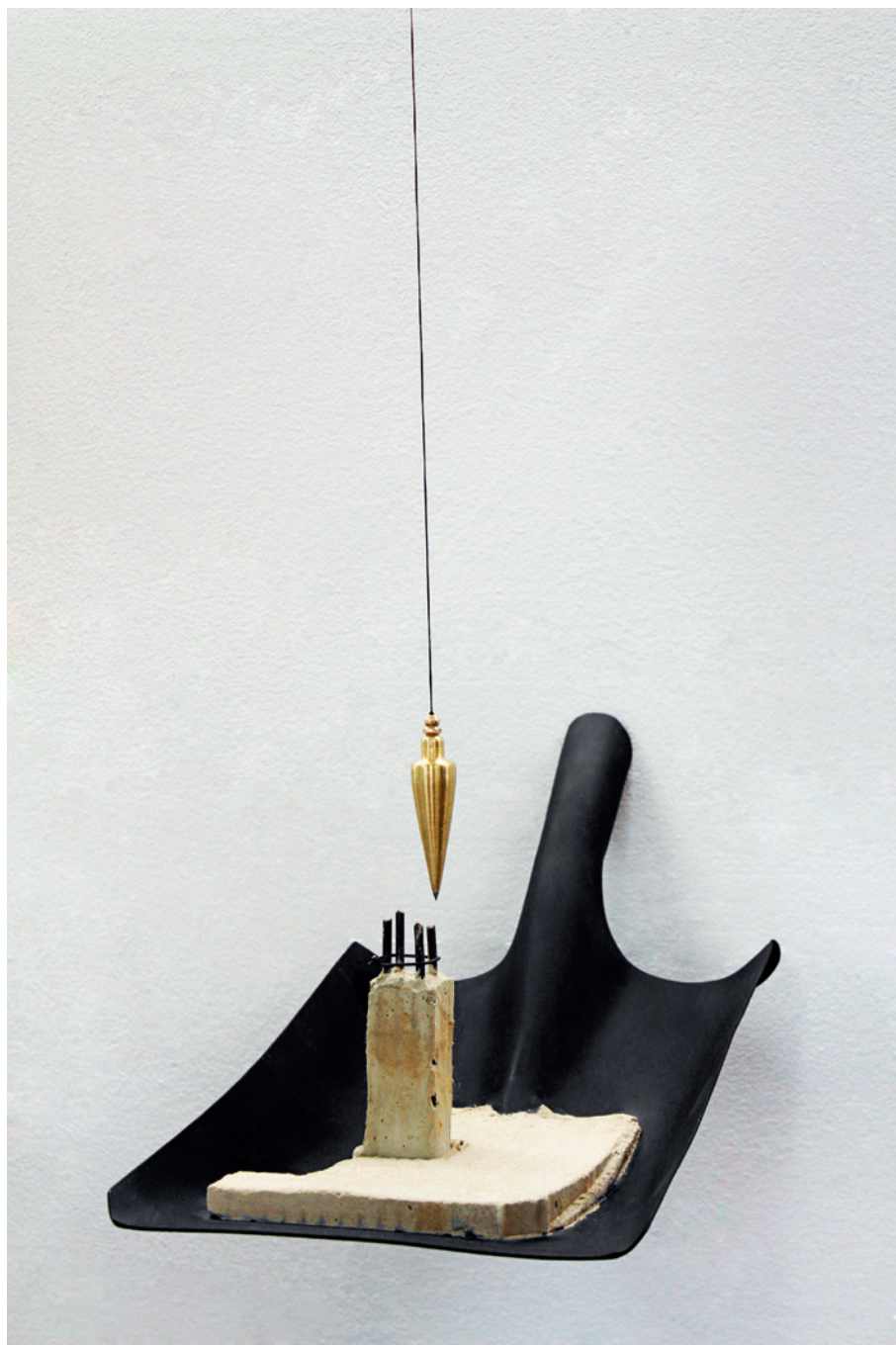
Barrios y Martha Morales



Ana María Baquero
Ruta repetida, 2017
Vídeo animación
3:36 minutos



Harold Becerra
Mudanza, 2017
Performance
Video 20 minutos



Lina Bolaños

Esperanzas, 2017

Instalación, palas, cemento, varilla, plomada, ornamentación

Dimensiones variables



Diego Cruz
Cénit, 2017
Instalación
2.40 x 1.27 cm



Mario Cueca

Pasito, 2017

Intervención en espacio público, madera, pétalos, césped, peluche y hojas secas

6,5 x 0,7 x 1 m

En colaboración con: Musgo y La Creativa



Silvana Doku

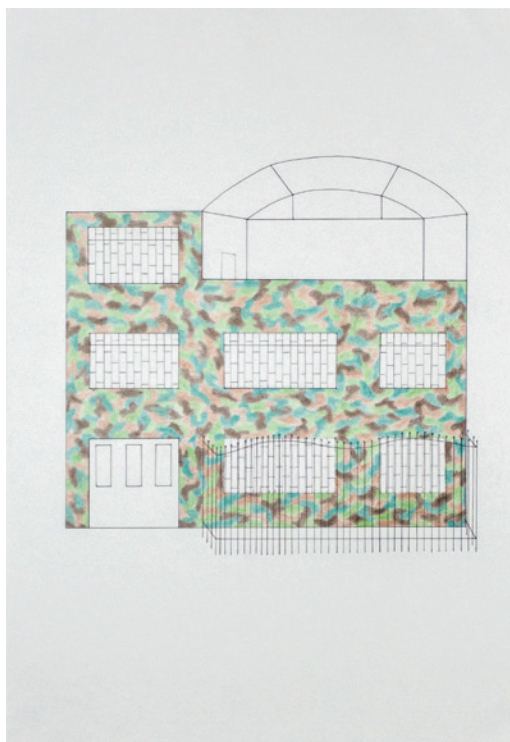
Aquí y allá, 2017

Libro de artista

Dimensiones variables



David Espinoza
El Gran Inmueble, 2017
Instalación
80 x 80 x 35 cm



Ana Fino
Proyecto para enchapar mi trinchera
(Parte de *Middle Class Struggles*), 2017.
Rapidógrafo y lápiz de color sobre papel
35 x 50 cm



Sergio Galvis

Nexo, 2017

Escultura, Soldadura - acero al carbono

0.08 m x 1.6 m x 0.8 m



Miriam Jaramillo

No te salgas de la raya, 2017

Instalación

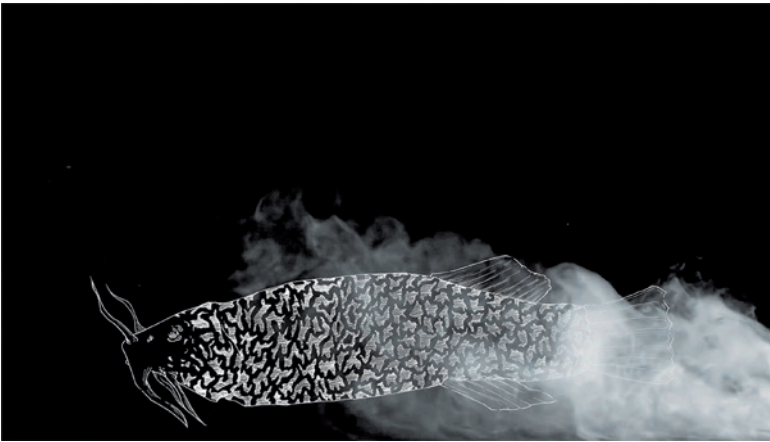
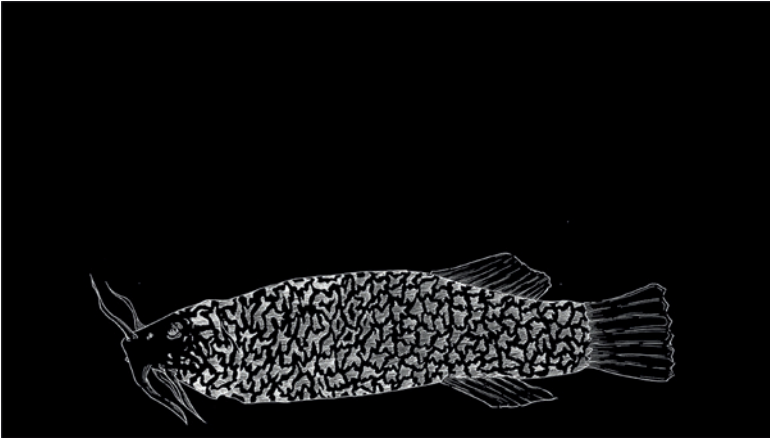
Dimensiones variables



Edgard Mahecha
Natural, 2017
Instalación
Dimensiones variables



Lina Martínez Alba
Nosotros nada tenemos que ver con los que hicieron este edificio, 2017
Instalación
Dimensiones variables



Juan Montoya
Bitácora del Capitán, 2017
Vídeo Animación
2:00 minutos



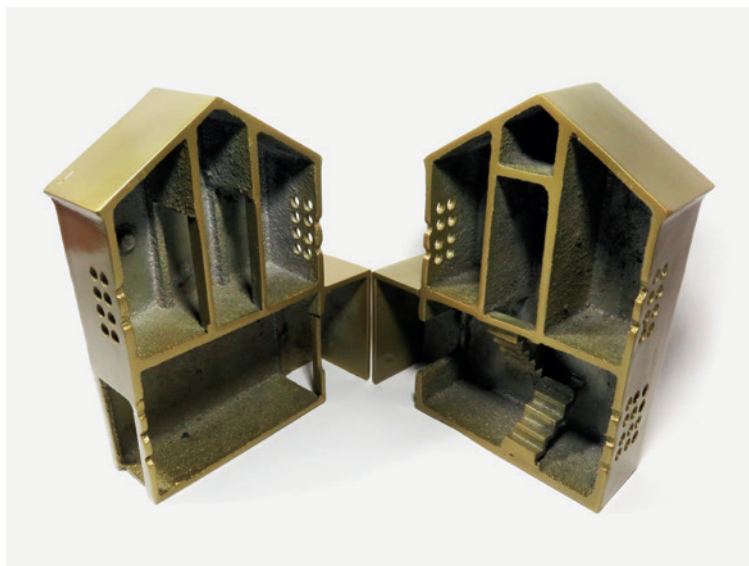
Jonathan Peña
Serie Manufactura, 2017
Cemento y empaques tecnológicos
20 x 19.5 x 8 cm



Rocío Pineda
Hacerle Trampa Al Tiempo, 2017
 Tela
 150 x 170 cm



Jorge Andrés Rodríguez
Recorrido, 2017
 Dibujo sobre cartón
 35 x 14 cm



Laura Romero

Artículo 51 Constitución

Política de Colombia 1991, 2017

Escultura

12 x 25 x 16 cm



Juan Zuleta

Serendipia, 2017

Escultura

90 x 90 x 40 cm

TERRITORIOS EN EXPANSIÓN

—

TUTORÍA:

LUCY ARGUETA

LUISA ROA

LESTER RODRÍGUEZ

—

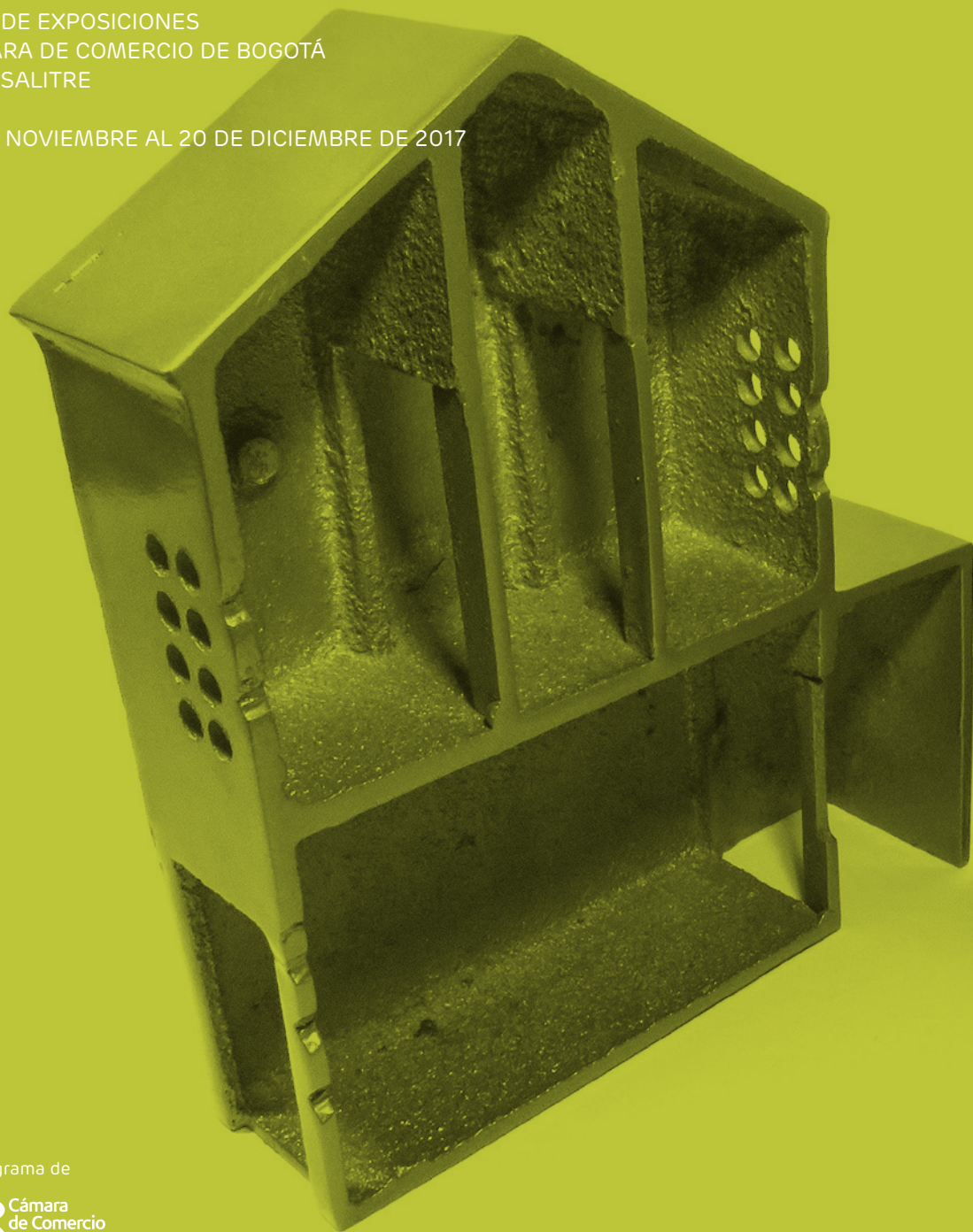
SALA DE EXPOSICIONES

CÁMARA DE COMERCIO DE BOGOTÁ

SEDE SALITRE

—

23 DE NOVIEMBRE AL 20 DE DICIEMBRE DE 2017



Un programa de

 Cámara
de Comercio
de Bogotá