

ARTBO | TUTOR
EL PRESENTE CONTINUO

—
CURADURÍA: ESCUELA
EXPERIMENTAL DE ARTE
(LUCY ARGUETA Y LESTER
RODRÍGUEZ)



ARTBO

PRESENTACIÓN

Textos: Lester Rodríguez

A partir del año 2017, ARTBO | Tutor inició un proceso de rediseño, tanto curricular como de sus objetivos en tanto que programa de formación para artistas emergentes. De esta forma partimos de la premisa sobre cuál sería la razón de ser de un programa de esta naturaleza, en un contexto como el de la ciudad de Bogotá.

Lo anterior nos llevó a considerar las motivaciones intrínsecas que dan sentido al programa mismo, en cuanto al tipo de relaciones que se deseaban establecer entre la educación, la pedagogía y los diálogos en torno a la creación que se han generado entre las y los artistas participantes. En este cruce de experiencias, se han consolidado una serie de estrategias y metodologías de orden conceptual y de procesos que han permitido la exploración de diversas líneas de interés y de investigación por parte de las y los artistas que han transitado por el programa durante los últimos años.

Las muestras de cierre del programa han abordado ideas y temas como lo identitario, el cuerpo, el territorio, las violencias y la comunicación a partir de los diversos lenguajes plásticos y visuales; estos temas han sido grandes motivadores en los procesos creativos de nuestros estudiantes. Las aproximaciones han sido el resultado de diálogos extensos y discusiones críticas que han procurado recoger estas miradas en el marco de proyectos que den cuenta de un panorama sobre cómo los jóvenes creadores están leyendo y pensando su mundo.

En 2022, las propuestas seleccionadas para las dos exposiciones que conforman el cierre del programa oscilan entre dos lugares de enunciación presentados a partir de reflexiones que pueden ser entendidas desde dos momentos o temporalidades. Por una parte, son proyectos que indagan por una resignificación de la historia, el contexto social, político y cultural y que ponen en discusión las narrativas oficiales referentes al progreso, el futuro y las utopías; por el otro, se trata de proyectos y obras cuyas reflexiones parten de una contemplación más íntima y que ponen en tela de juicio aquello que el filósofo surcoreano Byung Chul-Han ha denominado como el «infierno de lo igual» en referencia a las condiciones de nuestro presente.

Las obras y proyectos seleccionados para este ciclo de exposiciones son el resultado de un modelo de curaduría orgánica, pensada como un rizoma de ideas que se articulan, dialogan, convergen y divergen. Los criterios de selección del trabajo de estos artistas han sido justamente esos puntos de conexión entre discursos y narrativas que, a su modo, dan cuenta del complejo escenario y de entramados que sugieren la comunicación, los flujos acelerados de la información y la imagen; así mismo, da cuenta de las implicaciones sociopolíticas y personales que estos factores ejercen cotidianamente en cada persona.

ARTBO | TUTOR

EL PRESENTE CONTINUO

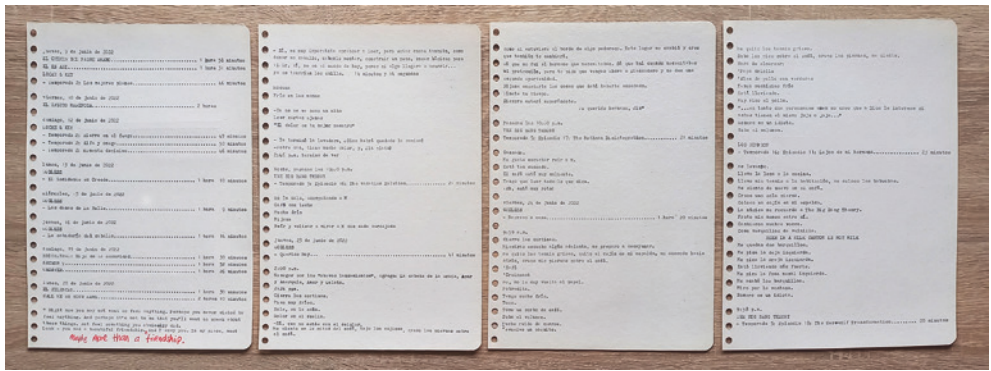
Las obras y proyectos que conforman la muestra que da cierre al ciclo de exposiciones de ARTBO | Tutor 2022, reunidos bajo el título *El presente continuo*, son un conjunto de procesos e indagaciones que se preguntan sobre lo que significa el «estar aquí», dando cuenta de reflexiones que se desplazan entre la experiencia de lo cotidiano y su relación con el tiempo. La relación con el tiempo se manifiesta de forma transversal, en aquellos hábitos del día a día, en la vida que transita entre pantallas y algoritmos, así como en el volumen de información que sepulta en el espacio digital las experiencias cotidianas de la realidad analógica.

La exposición presenta una serie de interrogantes en relación con ese habitar y en concordancia con la percepción de una realidad que es puro presente, sin pasado ni futuro. ¿Cómo habitamos nuestro presente? ¿De qué forma se construyen nuestras relaciones con los otros y con nosotros mismos? ¿Qué significa el comunicar hoy en día? ¿Aún podemos seguir generando relaciones auténticas con el mundo? Estas preguntas subyacen en este conjunto de obras que abordan experiencias vivenciales; los traumas de la infancia; las narrativas sobre el género y la autopercepción del cuerpo; las relaciones entre el amor, la vida y la muerte; así como el tiempo que transitamos entre pantallas en busca de estímulos que sacien nuestra ludopatía.

El presente continuo es una muestra y una apuesta que, sin mayores pretensiones, busca dar cuenta de las circunstancias extrañas de nuestro tiempo.

Probablemente, en sentido contrario al enunciado que daba nombre a la 58 Bial de Venecia, *Ojalá y vivas en tiempos interesantes*, esta muestra nos habla justamente sobre el vaciado de sentido que caracteriza nuestra temporalidad. El abandono de los grandes relatos, «el fin de la inocencia», así como la incertidumbre del ahora parecen ser la principal característica de nuestro presente.

En cierto modo, esta muestra puede ser leída como una invitación a repensarnos, a reevaluar las condiciones de nuestras circunstancias y, con ello, quizá, formular otras posibilidades para el impase de nuestra época. Puede ser, en definitiva, un llamado a reconsiderar nuestras relaciones con el mundo, a pensar un futuro sin optimismo, pero quizá, sí, con esperanza.



Jessica Santos

El tiempo en tiempos de streaming

Mecanografiado, tinta, color sobre papel de libreta.

20.8 x 28.9 cm

2022



Holman Segach

Para el malestar

Fotografía

24 x 17 cm

2022



Angélica Bibiana

Cerquita y latente

Escultura en pelo y dibujo

Dimensiones variables

2022



Randy Espitia Petro

Corralejas de machos

Materiales diversos

80 x 5 x 5 cm c/u



Camila Alvarado

Diezmo

Fotografía análoga 120 mm, impresión giclée
sobre papel algodón.

5 fotografías de 41 x 41 x 4 cm c/u

Cortometraje

10'

2022



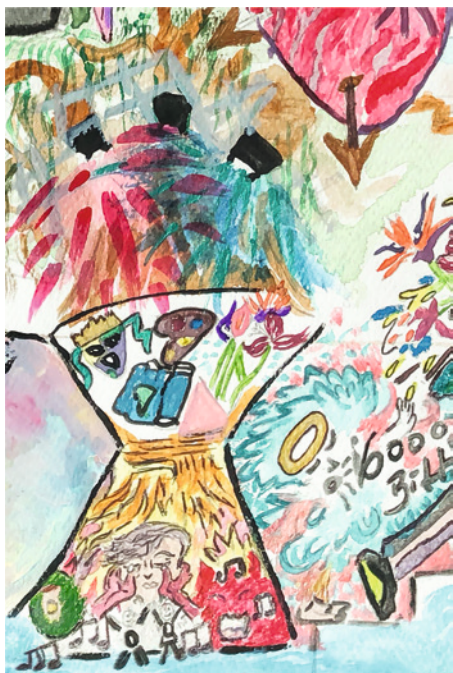
María Isabel Quiroz Cardona

¿Cómo se graba el alma?

Intaglio y carátulas originales de discos a 78 rpm.

70 x 40 cm c/u

2021



Billy Negrón

Mi muerte y florecer

Acuarela sobre papel

70 x 50 cm

2021



Sergio Castillo Rodríguez

Entre paréntesis

Instalación *site specific*

Dimensiones variables

2022



David Rodríguez Yepes

Ocaso

Videoinstalación. Tierra, leche y miel.

Dimensiones variables

2021



Manuela Botero
Juego líquido
Serie de 4 fotografías
50 x 40 cm c/u
2022



Omar Sandoval Vargas
Hemostasia
Sangre seca y resina
Dimensiones variables
2022



Santiago López Baracaldo

Daniela

Rotoscopia

Dimensiones variables

2022



Ana María Alarcón Cepeda

Foto de espejo

Acrílico sobre lienzo

100 x 70 cm

2020-2022



José Nasca

Mamá, estoy bien

Fotografía digital, papel fotográfico premium
satinado 260 g.

30 x 40 cm

2021



Erika Lara Parga

Docilidad imperceptible

Cepillos carreteros. Construcción en madera con audio.

Dimensiones variables

2022



Guillermo Paiva

San Sebastián en el sur

Serie fotográfica de 3 fotografías digitales

60 x 85 cm

2022

Un programa cultural de:



Cámara
de Comercio
de Bogotá

ARTISTAS INVITADOS:

MANUELA BOTERO
GUILLERMO PAIVA
ANA MARÍA ALARCÓN CEPEDA
RANDY ESPITIA PETRO
BILLY NEGRÓN
CAMILA ALVARADO
DAVID RODRÍGUEZ YEPES
JESSICA SANTOS
JOSÉ NASCA
MARÍA ISABEL QUIROZ CARDONA
HOLMAN SEGACH
ERIKA LARA PARGA
OMAR SANDOVAL VARGAS
SANTIAGO LÓPEZ BARACALDO
SERGIO CASTILLO RODRÍGUEZ
ANGÉLICA BIBIANA

—
SALA DE EXPOSICIONES
CÁMARA DE COMERCIO DE BOGOTÁ
SEDE CHAPINERO

—
DEL 19 DE ENERO AL 25 DE FEBRERO
DE 2023